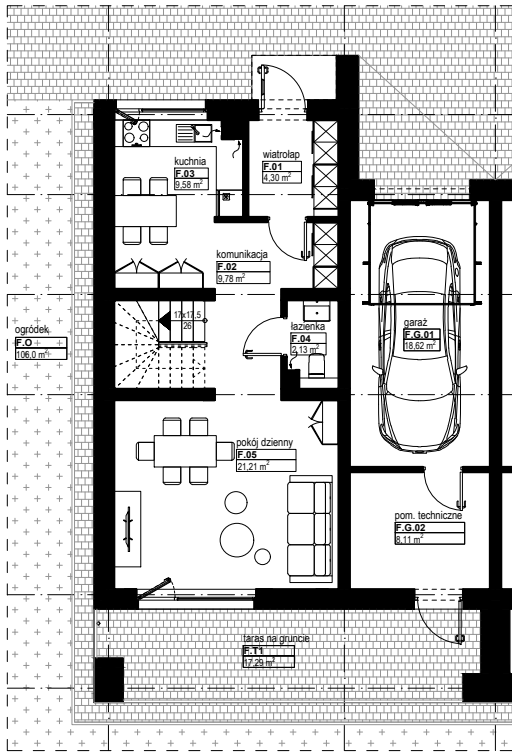


RZUT PARTERU - BUDYNEK NR 3 SEGMENT F



**B&W**  
DEVELOPMENT

BUDYNEK NR 3  
ZESTAWIENIE POWIERZCHNI PARTERU

| SEGMENT F                   |                          |                            |
|-----------------------------|--------------------------|----------------------------|
| F.01                        | WIATROLAP                | 4,30 m <sup>2</sup>        |
| F.02                        | KOMUNIKACJA              | 9,78 m <sup>2</sup>        |
| F.03                        | KUCHNIA                  | 9,58 m <sup>2</sup>        |
| F.04                        | ŁAZIENKA                 | 2,13 m <sup>2</sup>        |
| F.05                        | POKÓJ DZIENNY            | 21,21 m <sup>2</sup>       |
| F.G.01                      | GARAŻ                    | 18,62 m <sup>2</sup>       |
| F.G.02                      | POMIESZCZENIE TECHNICZNE | 8,11 m <sup>2</sup>        |
| <b>POWIERZCHNIA PARTERU</b> |                          | <b>73,73 m<sup>2</sup></b> |
| F.T1                        | TARAS NA GRUNCIE         | 17,29 m <sup>2</sup>       |
| F.O                         | OGRÓDEK                  | 106,0 m <sup>2</sup>       |

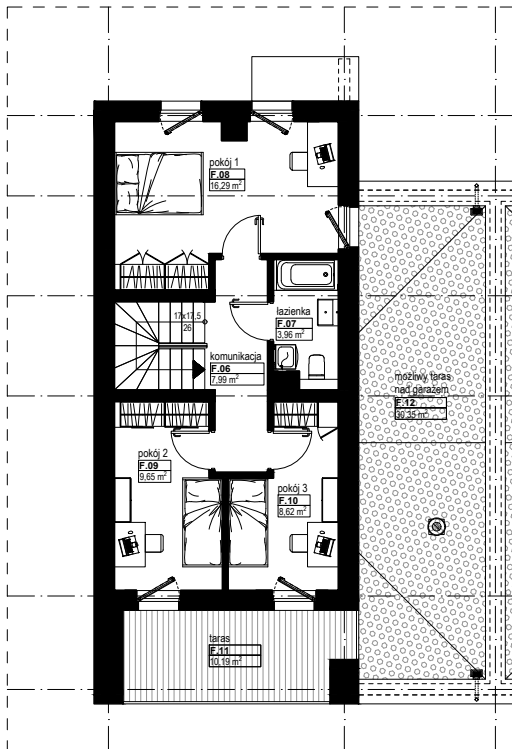
ZESTAWIENIE POWIERZCHNI PIĘTRA

| SEGMENT F                  |                           |                            |
|----------------------------|---------------------------|----------------------------|
| F.06                       | KOMUNIKACJA               | 7,99 m <sup>2</sup>        |
| F.07                       | ŁAZIENKA                  | 3,96 m <sup>2</sup>        |
| F.08                       | POKÓJ 1                   | 16,29 m <sup>2</sup>       |
| F.09                       | POKÓJ 2                   | 9,65 m <sup>2</sup>        |
| F.10                       | POKÓJ 3                   | 8,62 m <sup>2</sup>        |
| <b>POWIERZCHNIA PIĘTRA</b> |                           | <b>46,51 m<sup>2</sup></b> |
| F.11                       | TARAS                     | 10,19 m <sup>2</sup>       |
| F.12                       | MOŻLIWY TARAS NAD GARAŻEM | 30,35 m <sup>2</sup>       |

ZESTAWIENIE POWIERZCHNI ŁĄCZNIE

|                             |                             |
|-----------------------------|-----------------------------|
| POWIERZCHNIA PARTERU        | 73,73 m <sup>2</sup>        |
| POWIERZCHNIA PIĘTRA         | 46,51 m <sup>2</sup>        |
| <b>POWIERZCHNIA ŁĄCZNIE</b> | <b>120,24 m<sup>2</sup></b> |

RZUT I PIĘTRA - BUDYNEK NR 3 SEGMENT F



OS. KARMINOWE  
LOKALIZACJA:

